

青葉区荒巻神明町 **売アパート**  
**マインハイム北仙台**

★満室時想定年収:4,705,200円  
 ★満室時想定利回り:9.22%



《周辺プロフィール》

- 仙台荒巻郵便局 徒歩1分(約40m)
- セブンイレブン仙台荒巻神明町店 徒歩2分(約110m)
- 七十七銀行荒巻支店 徒歩4分(約260m)
- ファミリーマート仙台荒巻神明店 徒歩4分(約270m)
- ヨークベニマル新荒巻店 徒歩8分(約600m)

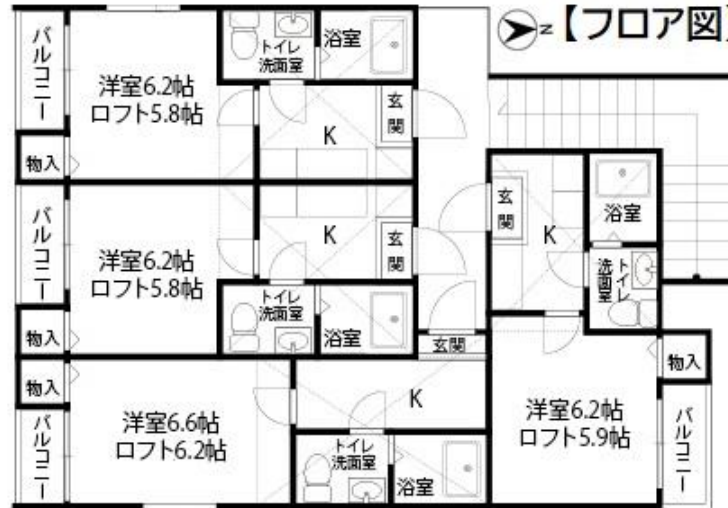


- ★オーナーチェンジ物件 ★1K×8戸の売アパート
- ★地下鉄南北線&JR仙山線の2沿線利用可能!
- ★全戸広々ロフト付 ★生活利便施設が徒歩圏内



《各戸設備》

- 給湯 ●シャワー ●エアコン ●カラーTVモニターホン ●洗面化粧台 ●物入
- シューズボックス ●バルコニー ●室内洗濯機置場 ●防犯シャッター(1Fのみ)



※利回りとは、当該不動産の1年間の予定賃料収入の不動産取得対価に対する割合であり、登記費用、公租公課その他当該物件を維持するために必要な費用等の控除前のものです。また、予定賃料収入や利回りは将来にわたって確実に得られる事を保証するものではありません。

物件番号	72104001		
物件種目	<b>売アパート</b>		
最寄駅	地下鉄南北線「北仙台」駅		
価格	<b>5,100万円</b>		
所在地	仙台市青葉区荒巻神明町701番8(地番) 仙台市青葉区荒巻神明町16-37(住居表示)		
交通	地下鉄南北線「北仙台」駅(北1) 徒歩13分 JR仙山線「北仙台」駅 徒歩15分		
土地面積	153.33㎡(公簿)	ほかに私道面積	-
	(約 46.38 坪)		
建物	構造・規模	木造陸屋根2階建	
	面積	1階:78.26㎡、2階:78.26㎡、合計:156.52㎡	
	建物名	マインハイム北仙台	
土地権利	所有権	間取内訳	左図参照
総戸数	1K×8戸	築年月	平成19年10月
都市計画	市街化区域	用途地域	第一種住居
建ぺい率	60%	容積率	200%
他の法令上の制限	第3種高度地区、宅地造成工事規制区域、屋外広告物条例		
現況	賃貸中	引渡日	相談
駐車場	なし		
接道状況	北側:公道幅員約7.1m		
設備	東北電力、上下水道、個別プロパン		
備考			

このハウジングマップは概要説明図です。図面と現況が異なる場合は現況優先となります



**株式会社 山一地所**

宮城県知事免許(5)第4653号  
 〒981-3133 宮城県仙台市泉区泉中央2丁目16-5  
 ホームページ <http://www.yamaichi-j.co.jp>  
 メールアドレス [sale@yamaichi-j.co.jp](mailto:sale@yamaichi-j.co.jp)

《流通営業部》  
 TEL 022-373-0003  
 FAX 022-373-9043

- 取引態様: 媒介
- 手数料: (3%+6万円)+消費税